



LIETUVOS SVEIKATOS  
MOKSLŲ UNIVERSITETAS



# Socialinės paramos svarba patyčių prevencijoje

**BEPATYČIU**

prof. dr. Kastytis Šmigelskas,  
Sveikatos tyrimų institutas,  
Lietuvos sveikatos mokslų universitetas

# Pranešimo turinys

- ” HBSC tyrimo pristatymas
- ” Lietuvos situacija Europos regione 2014 m.
- ” Patyčių paplitimas Lietuvoje 2018 m.
- ” Su patyčiomis susiję veiksniai
- ” Socialinės paramos svarba patyčioms
- ” Apibendrinimas

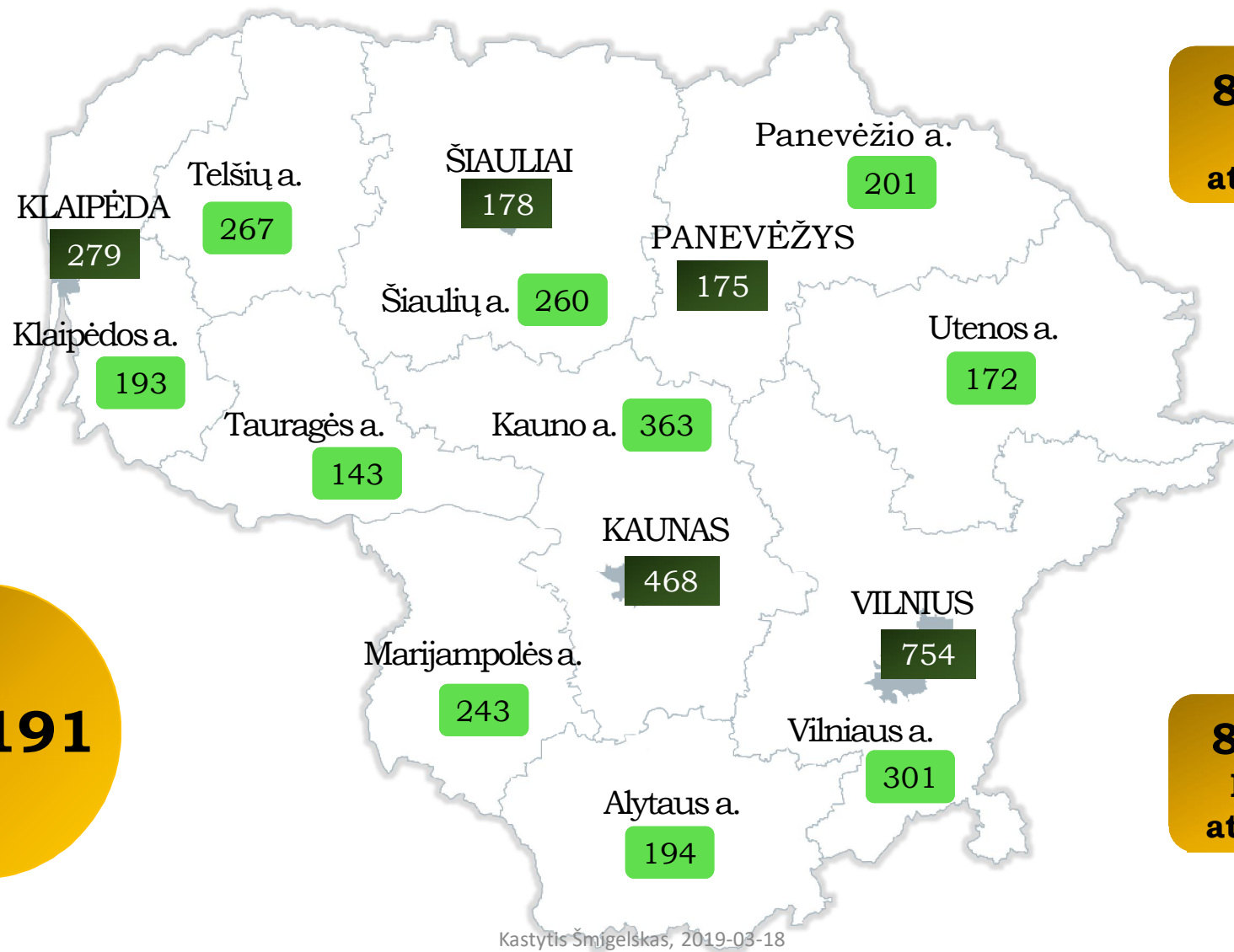
# HBSC tyrimas

- “ HBSC (angl. *Health Behaviour in School-aged Children Study*) – paauglių gyvensenos ir sveikatos stebėsenos tyrimas, atliekamas pagal tarptautinį tyrimo protokolą.
- “ Tyrimas vykdomas kas 4 metus Pasaulio sveikatos organizacijos iniciatyva ir apima 49 Europos, Azijos ir Šiaurės Amerikos šalis.
- “ Pagrindinis šio tyrimo tikslas – geriau pažinti 11–15 m. amžiaus moksleivių gyvenimą, elgseną ir sveikatą, įvertinti gyvensenos ir sveikatos pokyčius, atsiradusius dėl įvairių socialinių, politinių, ekonominių ir kitų permainų bei reformų.
- “ Tyrime vadovaujama biopsichosocialiniu sveikatos modeliu.

# HBSC tyrimas Lietuvoje

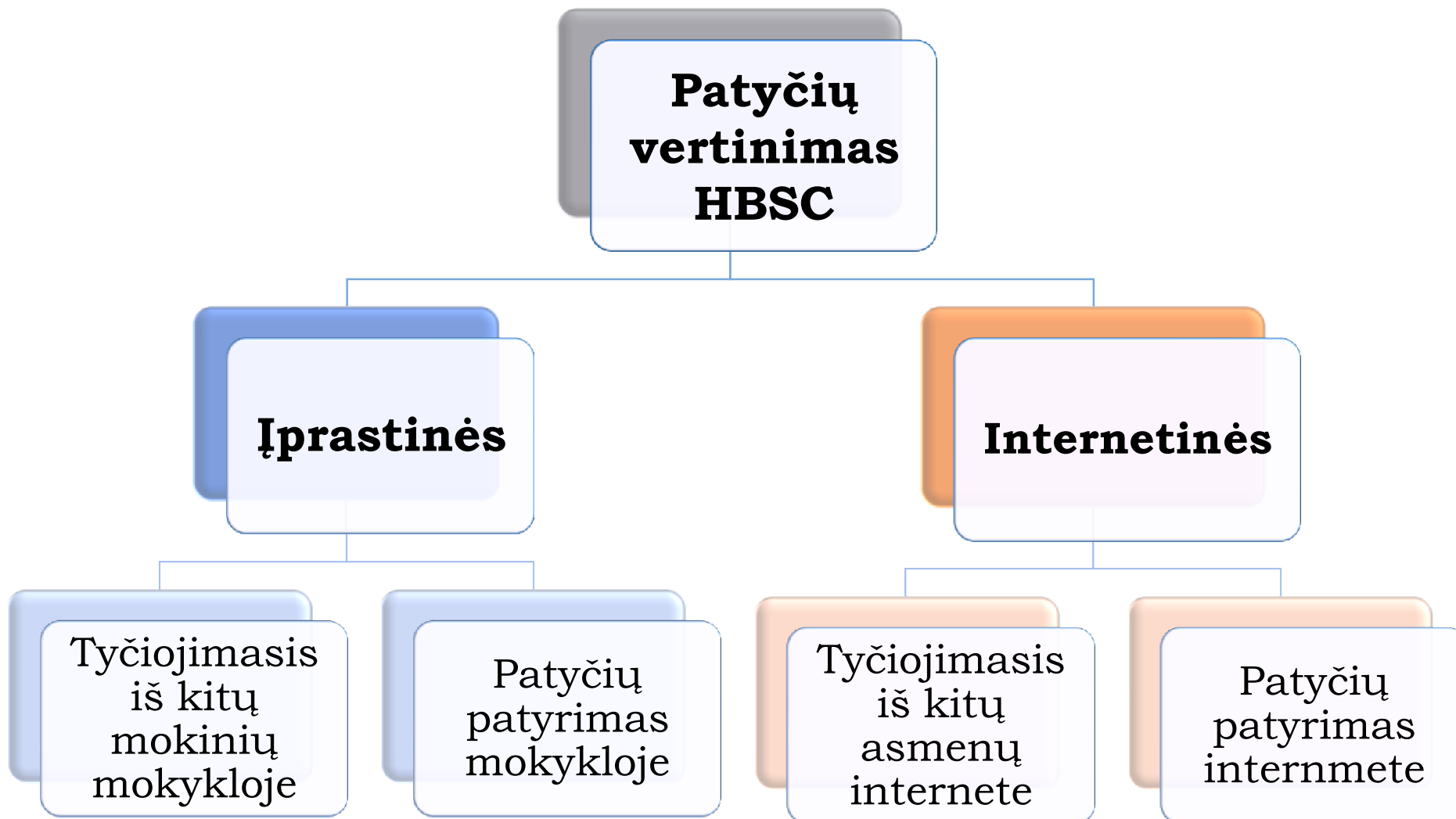
- “ Lietuvoje šis tyrimas vykdomas nuo 1994 m.
- “ Tyrimo vykdytojas – Lietuvos sveikatos mokslų universiteto Visuomenės sveikatos fakulteto Sveikatos tyrimų institutas.
- “ 2018 m. tyrime dalyvavo 4191 mokinys iš 64 Lietuvos bendrojo ugdymo mokyklų.
- “ Tai buvo 7-asis tokio tipo tyrimas Lietuvoje, leidžiantis įvertinti 25 metų tendencijas.

**n=4191**



**83,1 proc.**  
**Mokyklų**  
**atsako dažnis**

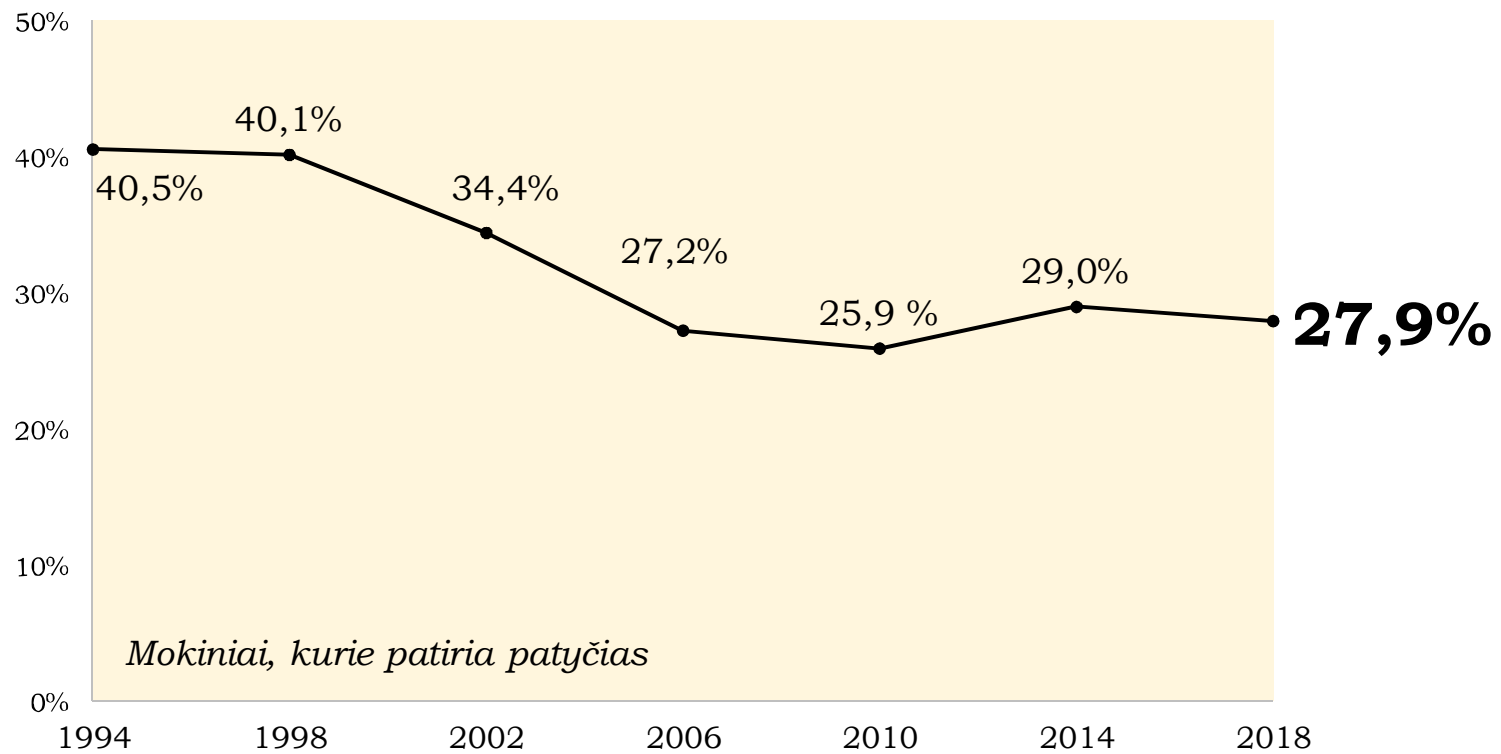
**80,5 proc.**  
**Moksleivių**  
**atsako dažnis**



# Lietuvos situacija Europos regione 2014 m.

Patyčių tipas	Berniukai			Mergaitės		
	11 metų	13 metų	15 metų	11 metų	13 metų	15 metų
<b>Patiriamos patyčios</b>						
LT vieta	1	1	1	1	1	1
LT vidurkis: 29 proc.	35	31	29	29	29	22
HBSC vidurkis: <b>13 proc.</b>	14	12	9	11	11	8
<b>Tyčiojimas iš kitų</b>						
LT vieta	2	2	1	2	2	1
LT vidurkis: 23 proc.	25	31	34	12	18	18
HBSC vidurkis: <b>7 proc.</b>	9	11	12	5	6	6
<b>Internete patiriamos patyčios</b>						
LT vieta	3	2	2	3	2	2
LT vidurkis: 7 proc.	9	8	7	8	8	4
HBSC vidurkis: <b>3 proc.</b>	4	3	3	3	4	3

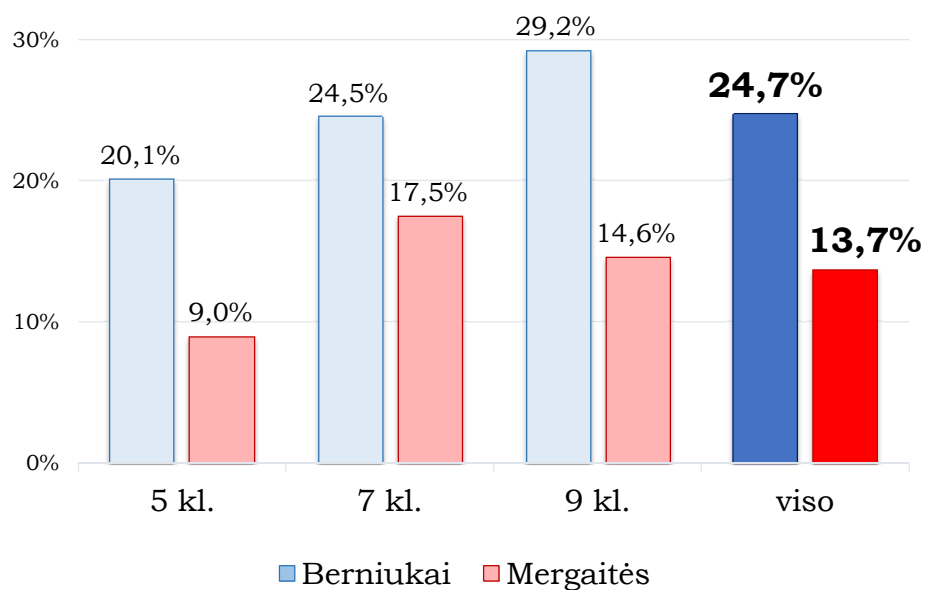
# Patyčių dinamika Lietuvoje



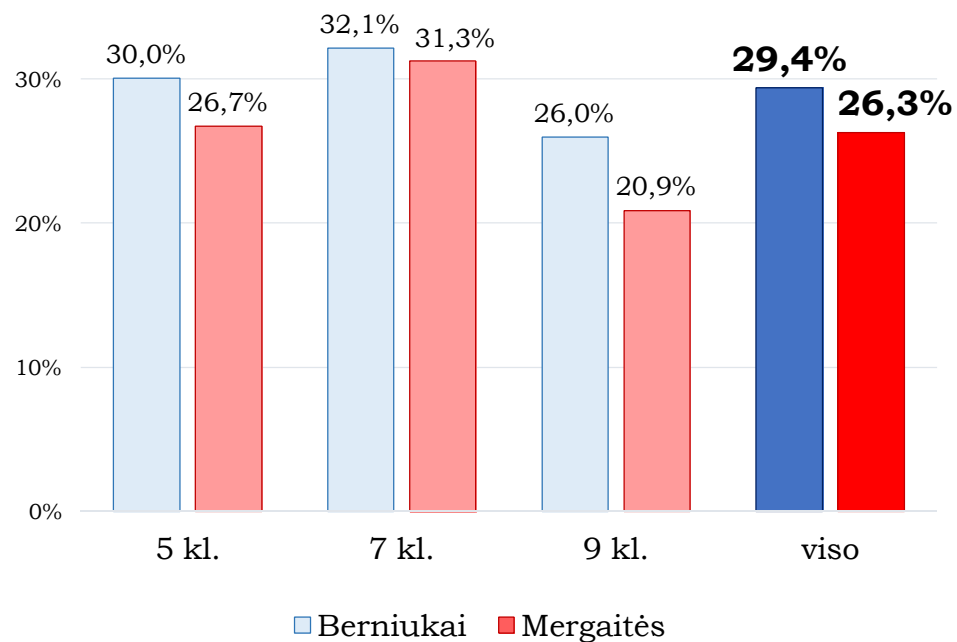


# Situacija Lietuvoje 2018 m.

## Tyčiojimas iš kitų

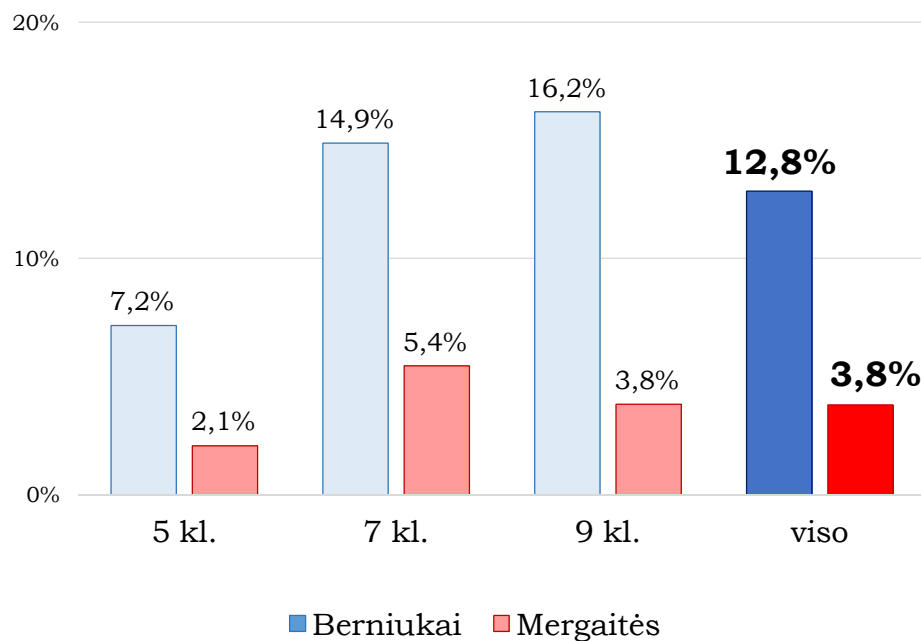


## Patiriamos patyčios

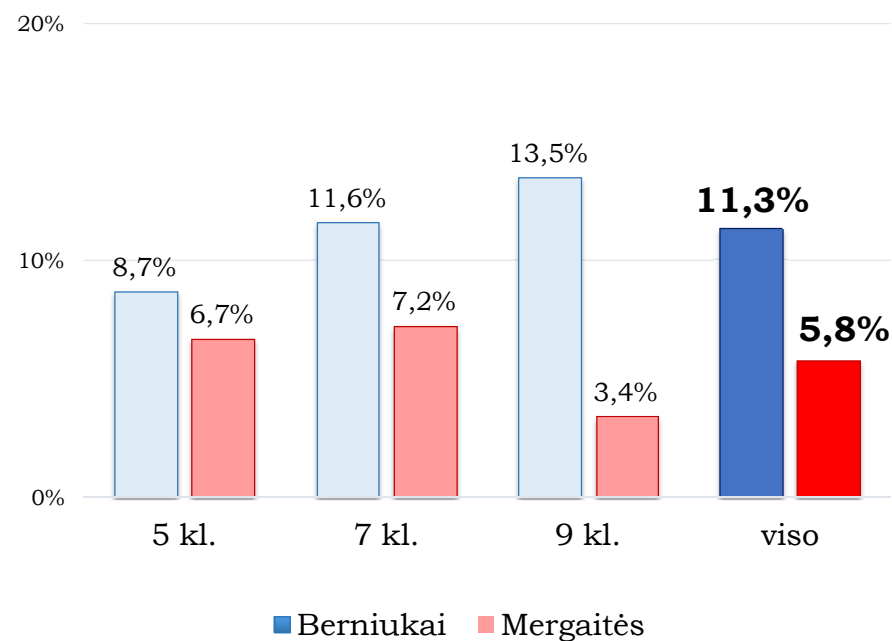


# Patyčios internete 2018 m.

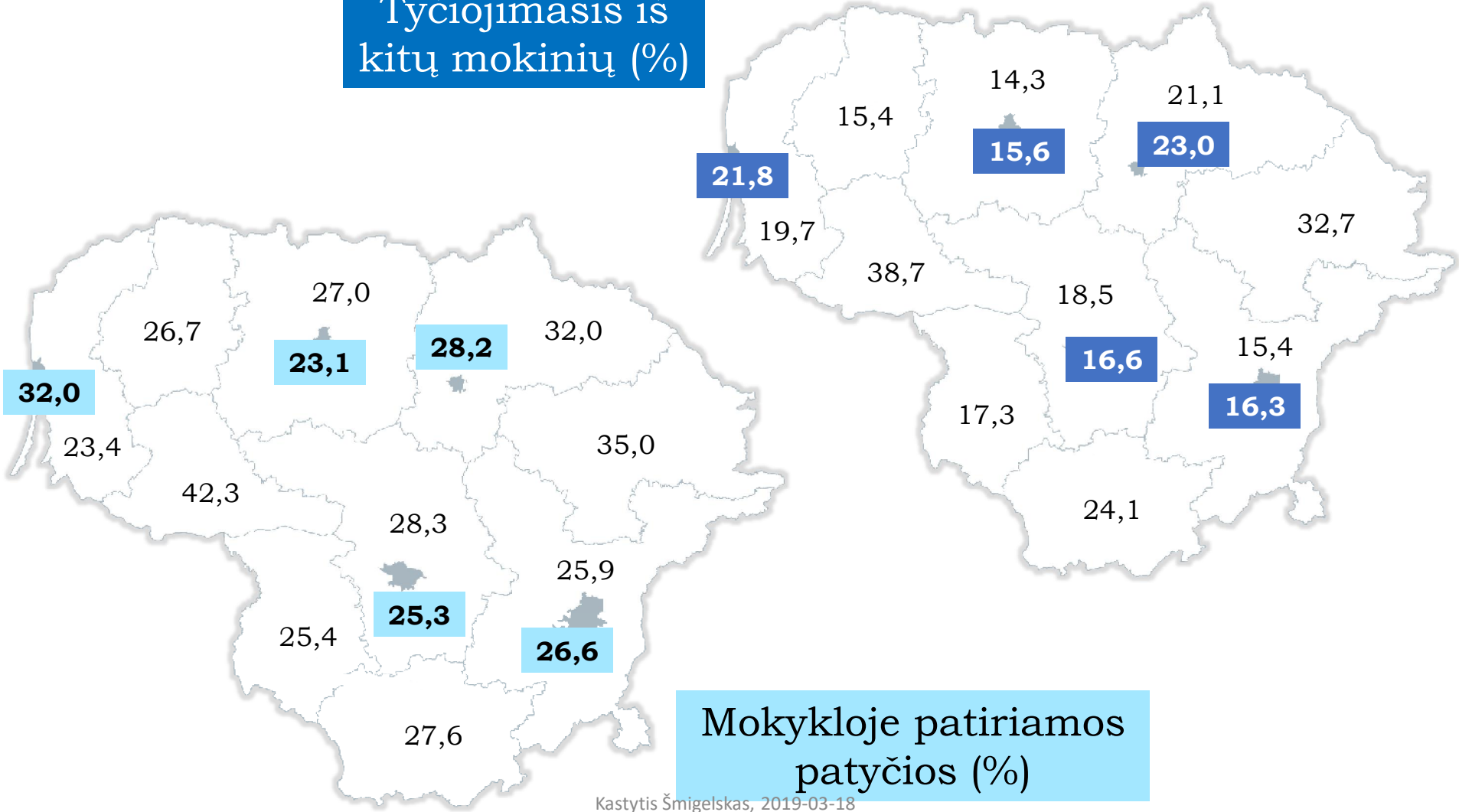
## Tyčiojimas iš kitų internete



## Internetėje patiriamos patyčios



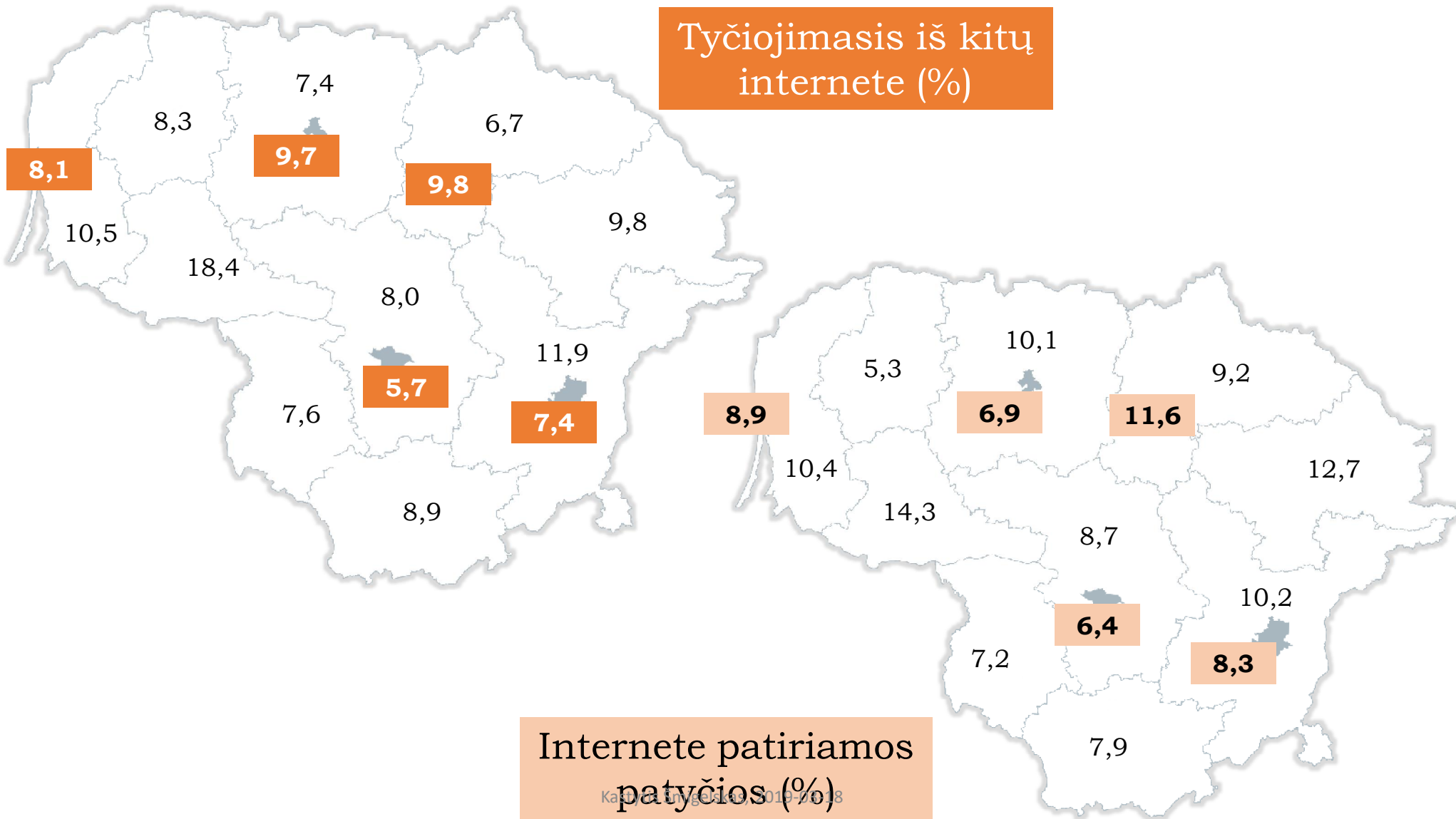
Tyčiojimas iš kitų mokinių (%)



Mokykloje patiriamos patyčios (%)

Kastytis Šmigelskas, 2019-03-18

Tyčiojimas iš kitų  
internete (%)



Internete patiriamos  
patyčios (%)

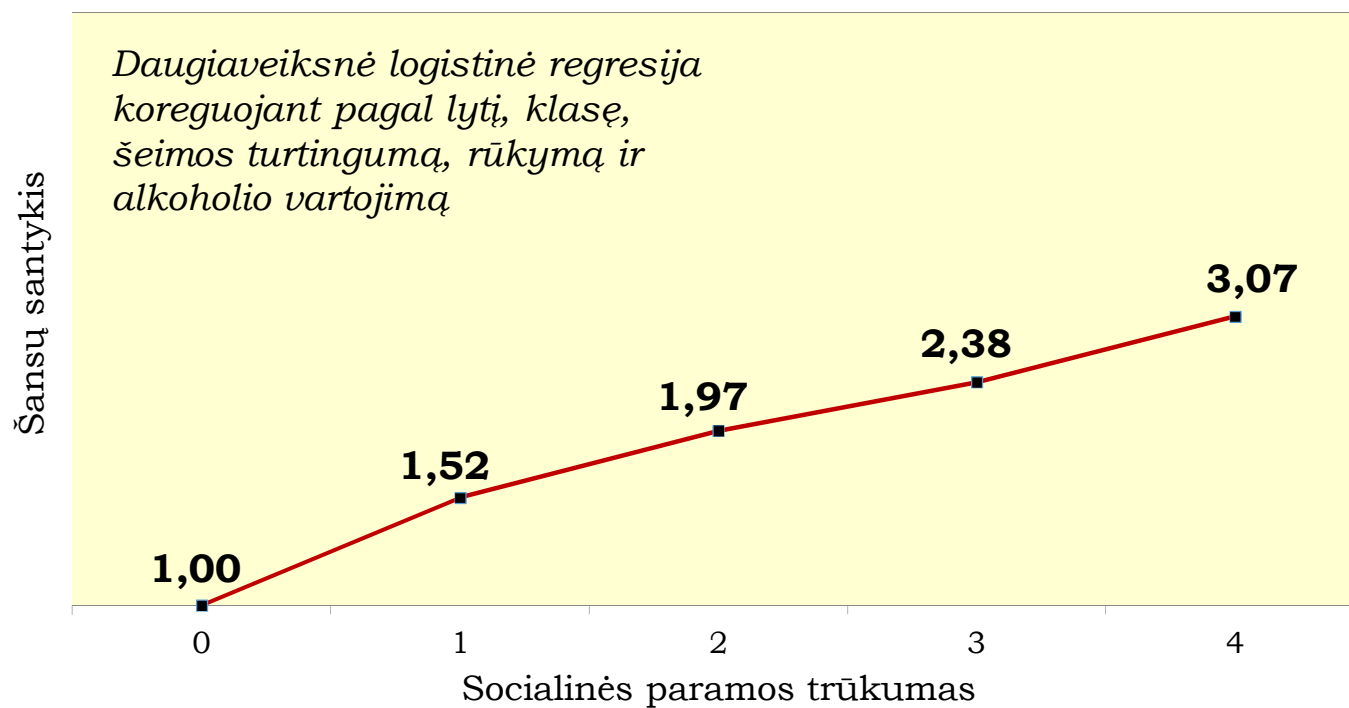
Kašyja, 2019-06-18

# Su patyčiomis susiję veiksniai

<i>Veiksny</i>	<i>Šansų santykis</i>
<b>Lytis</b>	
Berniukai	2,05
Mergaitės	1,00
<b>Amžius</b>	
11 metų	1,14
13 metų	1,30
15 metų	1,00
<b>Rūkymas šiuo metu</b>	
Retai arba niekada	1,00
Bent kartą per savaitę	1,78
<b>Apsvaigimas nuo alkoholio</b>	
Niekada arba vieną kartą	1,00
Mėgino bent du kartus	2,38

*Daugiaveiksni logistinė regresija  
koreguojant pagal lytį, klasę,  
šeimos turtingumą, rūkymą ir  
alkoholio vartojimą*

# Suvokiamos socialinės paramos svarba patyčių patyrimui



# Suvokiamos socialinės paramos rūšys ir patiriamos patyčios

---

Paramos rūšis	Šansų santykis
<b>Bendraklasių parama</b>	
Aukšta	1,00
Vidutinė arba žema	1,37
<b>Šeimos parama</b>	
Aukšta	1,00
Vidutinė arba žema	1,52
<b>Draugų parama</b>	
Aukšta	1,00
Vidutinė arba žema	1,12
<b>Mokytojų parama</b>	
Aukšta	1,00
Vidutinė arba žema	1,32

---

*Daugiaveiksnė logistinė regresija  
koreguojant pagal lytį, klasę,  
šeimos turtingumą, rūkymą ir  
alkoholio vartojimą*

# Apibendrinimas

- “ Lietuva yra pirmaujanti tarp Europos šalių, kur patyčios tarp jaunuolių yra itin paplitusios.
- “ 2018 m. lyginant su 2014 m., patyčių Lietuvoje šiek tiek sumažėjo.
- “ Stipriausi patyčių rizikos veiksniai yra individo lygmens, tačiau sprendžiant patyčių problemą taip pat svarbu skirti dėmesį socialinei paramai. Ši parama svarbi ne tik ekonomine prasme, bet ir emocinio klimato ir bendravimo požiūriu – kuriant jaunuolius palaikančią, pozityvią ir skatinančią aplinką namuose, mokykloje, bendruomenėje, visuomenėje.





LIETUVOS SVEIKATOS  
MOKSLŲ UNIVERSITETAS



# Socialinės paramos svarba patyčių prevencijoje

prof. dr. Kastytis Šmigelskas,  
Sveikatos tyrimų institutas,  
Lietuvos sveikatos mokslų universitetas

**BEPATYČIU**